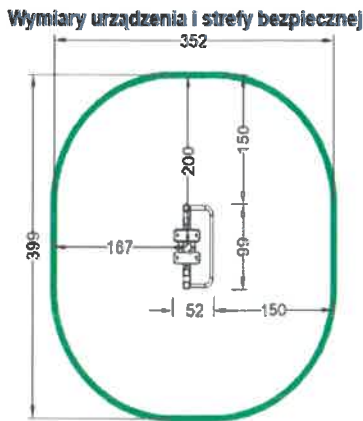


CHARAKTERYSTYKA SZCZEGÓŁOWA URZĄDZEŃ SIŁOWYCH

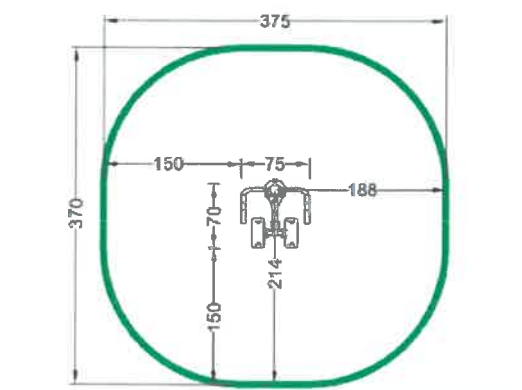
1. Biegacz (wg wzoru lub równoważne)



Dane techniczne	
Wymiary urządzenia	0,52 x 0,99 m
Wysokość całkowita	1,46 m
Wymiary strefy bezpiecznej	3,52 x 3,99 m
Powierzchnia strefy bezpiecznej	12,10 m²
Wysokość swobodnego upadku (HIC)	0,35 m
Maksymalne obciążenie	120 kg
Docelowa grupa użytkowników	dorośli i młodzież o wzroście powyżej 140 cm
Norma	PN-EN 16630:2015-06
Kraj produkcji	Polska

Specyfikacja materiałowa	
Konstrukcja	słup 114,3 mm malowany proszkowo
Pozostałe rury	rury 88,9 i 42,4 mm, malowane proszkowo
Połączenia śrubowe	stal nierdzewna
Stopki	blacha ryflowana
Standardowa kolorystyka	szary (RAL 9006) i zielony (RAL 6018)
Fundament	urządzenie fundamentowane w gruncie na fundamencie prefabrykowanym lub fundamencie z betonu wylanego klasy min. C20/25, 30 cm poniżej poziomu gruntu.

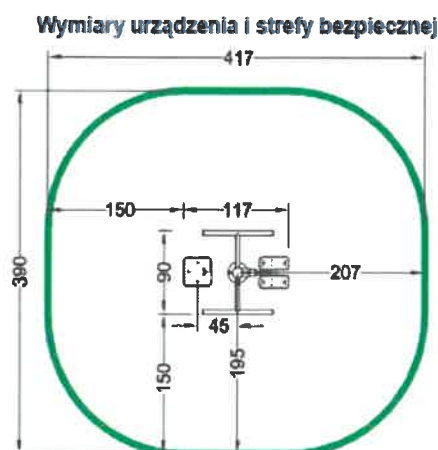
2. Stepper pojedynczy (wg wzoru lub równoważne)



Dane techniczne	
Wymiary urządzenia	0,75 x 0,70 m
Wysokość całkowita	1,34 m
Wymiary strefy bezpiecznej	3,75 x 0,70 m
Powierzchnia strefy bezpiecznej	11,94 m ²
Wysokość swobodnego upadku (HIC)	0,45 m
Maksymalne obciążenie	120 kg
Docelowa grupa użytkowników	dorośli i młodzież o wzroście powyżej 140 cm
Norma	PN-EN 16630:2015-06
Kraj produkcji	Polska

Specyfikacja materiałowa	
Konstrukcja	słup 114,3 mm, malowany proszkowo
Pozostałe rury	rury 42,4 mm, malowane proszkowo
Połączenia śrubowe	stal nierdzewna
Stopki	blacha ryflowana
Standardowa kolorystyka	szary (RAL 9006) i zielony (RAL 6018)
Fundament	urządzenie fundamentowane w gruncie na fundamencie prefabrykowanym lub fundamencie z betonu wylanego klasy min. C20/25, 30 cm poniżej poziomu gruntu.

3. Twister i wahadło (wg wzoru lub równoważne)



Dane techniczne	
Wymiary urządzenia	1,17 x 0,90 m
Wysokość całkowita	1,25 m
Wymiary strefy bezpiecznej	4,17 x 3,90 m
Powierzchnia strefy bezpiecznej	14,34 m ²
Wysokość swobodnego upadku (HIC)	0,15 m
Maksymalne obciążenie	120 kg
Docelowa grupa użytkowników	dorosli i młodzież o wzroście powyżej 140 cm
Norma	PN-EN 16630:2015-06
Kraj produkcji	Polska

Specyfikacja materiałowa	
Konstrukcja	słup 114,3 mm, malowany proszkowo
Pozostałe rury	rury 88,9 i 42,4 mm, malowane proszkowo
Połączenia śrubowe	stal nierdzewna
Stopki	blacha ryflowana
Standardowa kolorystyka	szary (RAL 9006) i zielony (RAL 6018)
Fundament	urządzenie fundamentowane w gruncie na fundamencie prefabrykowanym lub fundamencie z betonu wylanego klasy min. C20/25, 30 cm poniżej poziomu gruntu.

OPRACOWAŁA:

mgr inż. arch. Kinga Mielczarek

uprawnienia budowlane do projektowania w specjalności architektonicznej
bez ograniczeń nr 17/ZPOIA/2004, ZP-0461